

**Plan général des travaux - phase PRO -**



Référence dossier : 20057

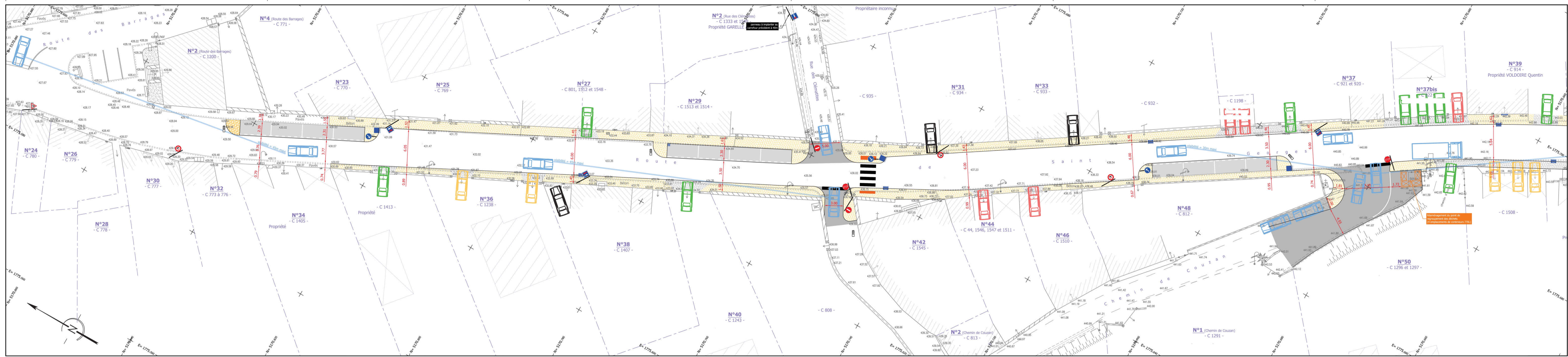
Echelle : 1/200

ADRESSE :  
Route de Saint-Georges (Route Départementale n°6)  
42890 SAIL-SOUS-COUZAN

SYSTEME DE COORDONNEES :  
Planimétrique : RGF93-CC46  
Altimétrique : NGF-IGN69 (altitude normale)

REFERENCES CADASTRALES :  
Section : C  
Parcelles : Domaine public

DATE	INDICE	OBSERVATIONS
08/03/2022	0	Création du plan à partir des études d'avant-projet
04/04/2022	1	Modifications suite à la réunion technique du 09/03/2022
03/05/2022	2	Modifications diverses avant consultation des entreprises de travaux



**LEGENDE**

**TOPOGRAPHIE**

Les éléments topographiques proviennent du plan topographique (indice 0) établi le 25/04/2016 par le Bureau d'Etudes BRUYERE.

- Bord de chaussée
- Bord de chemin
- Banque franchissable
- Banque infranchissable
- Talut
- Bâtiment dur
- Bâtiment léger
- Mer
- Mer de soutènement
- Mer talut
- Porte ou portail de bâtiment
- Partition ou portail d'accès
- Culture rigide
- Culture souple
- Application cadastrique (en vert foncé ou rose foncé)
- Point de polygénération (bleu)
- Point altimétrique

**PROJET DE VOIRIE**

- Bande de stationnement en enrobé classique
- Chaussée à reprendre en enrobé classique
- Accotement en gravier
- Trottoir en enrobé avec traitement spécifique
- Bande chapeau en enrobé classique
- Espace de plantation
- Signalisation verticale
- Signalisation horizontale
- Signalisation horizontale colorée
- Cotation (en mètres)
- Sortie de véhicules depuis la propriété privée, dans un danger (voies en marche avant, épave, visibilité réduite)
- Sortie de véhicules depuis la propriété privée, dans un danger (voies en marche arrière, épave, visibilité réduite)
- Sortie de véhicules depuis la propriété privée, dans un danger (voies en marche avant, épave, visibilité réduite) mais avec possibilité d'atterrissage
- Sortie de véhicules depuis la propriété privée, dans un danger (voies en marche arrière, épave, visibilité réduite)
- Sortie de véhicules depuis la propriété privée, dans un danger (voies en marche avant, épave, visibilité réduite)
- Grille d'eau pluviales
- Grille-miroir d'eau pluviales
- Grille-grilles d'eau pluviales
- Grille-miroir d'eau pluviales

**NOTA**

Le présent plan des travaux ne peut servir que pour l'usage pour lequel il a été réalisé. Toute autre utilisation ne pourrait engager la responsabilité du Bureau d'Etudes BRUYERE.

Il est précisé que les éléments topographiques provient du plan topographique (indice 0) établi par le Bureau d'Etudes BRUYERE le 25/04/2016 sous la référence 15048.

